

Bei VIVAWEST die Sonnenstrahlen auf dem eigenen Balkon genießen.



IHR ANSPRECHPARTNER

Julia Fengler

Lessingstr. 65
45657 Recklinghausen
Telefon: 02361 200-27331

VIVAWEST Wohnen GmbH

Nordsternplatz 1
45889 Gelsenkirchen
www.vivawest.de

AUSSTATTUNG

- Badewanne
- Balkon / Terrasse
- Keller

IHR OBJEKT

Kamphoffstraße 131
45770 Marl

| | |
|------------------|-------------------|
| Zimmer | 3 |
| Wohnfläche ca. | 65 m ² |
| Geschoss | 1 von 3 |
| Bezugsfrei ab | 31.05.2024 |
| Kaltmiete | 521,00 € |
| + Nebenkosten | 137,00 € |
| inkl. Heizkosten | 94,00 € |
| Gesamtmiete | 752,00 € |
| Kaution | 1.563 € |
| Expose-Nr. | 8214-22-M |



ENERGIEAUSWEIS

- Energieausweistyp: Verbrauchsausweis
- Energieeffizienzklasse: C
- Heizungsart: Fernwärme
- wesentlicher Energieträger: Fernwärme

OBJEKTBESCHREIBUNG

Der Standort ist durch viele Grünanlagen geprägt. Zu jeder Wohnung gehört ein Balkon. Parkmöglichkeiten befinden sich direkt vor dem Objekt. Einkaufsmöglichkeiten sind fußläufig erreichbar.

Nach dem Absenden des Kontaktformulars nehmen wir per E-Mail Kontakt mit Ihnen auf. Wir bitten Sie, Ihre Daten über den in der E-Mail enthaltenen Link zu vervollständigen und zu bestätigen.

Kontaktieren Sie uns auch über den Messenger auf Ihrem Smartphone. Schreiben Sie uns die Objekt-ID „8214-22-M“ in WhatsApp an 0209 380-11000, in Telegram an VivawestWohnen, in Threema an *VWCHAT oder in Signal an 0151 72777077. Alternativ können Sie Ihre Wohnungsanfrage auch an unseren Chatbot VIBO auf unserer Homepage richten.

LAGE

Im Herzen von Drewer gelegen, nahe Anbindung an A 43. Einkaufsmöglichkeiten, Kindergarten, Schulen und Ärzte fußläufig erreichbar.

WOHNUNGS AUSSTATTUNG

Die 2017 modernisierte Wohnung ist mit einem modernen Badezimmer, mit Badewanne und Fenster ausgestattet. Generell ist das Objekt sehr hell und lichtdurchflutet. Die Küche ist meinem schönen, hellen Fliesenspiegel versehen. Das Objekt hat einen großzügigen Balkon mit Blick ins Grüne.

Die Wände sind Raufaser weiß tapeziert. Der Laminatboden, sowie die Küche können vom Vormieter übernommen werden. Weiteres Mobiliar wäre ggf. ebenfalls abzugeben/zu verkaufen.

SONSTIGES

Neben attraktivem Wohnraum bieten wir Ihnen folgende Serviceleistungen:

- Persönliche Ansprechpartner in Ihrem Kundencenter vor Ort
- Reparaturservice: einfache und unkomplizierte Meldung von kleineren Schäden mit direkter Terminvereinbarung
- Schnee- und Glatteisbeseitigung
- Pflege der Außenanlagen

Unsere optionalen Zusatzleistungen:

- Multimediaanschluss: Internet, Telefonie sowie eine Vielzahl in- und ausländische Fernsehsender bei unserem Partner Vodafone
- exklusiver und dauerhaft günstiger Spezialtarif VIVAWEST Ökostrom bei unserem Partner R(H)EINPOWER

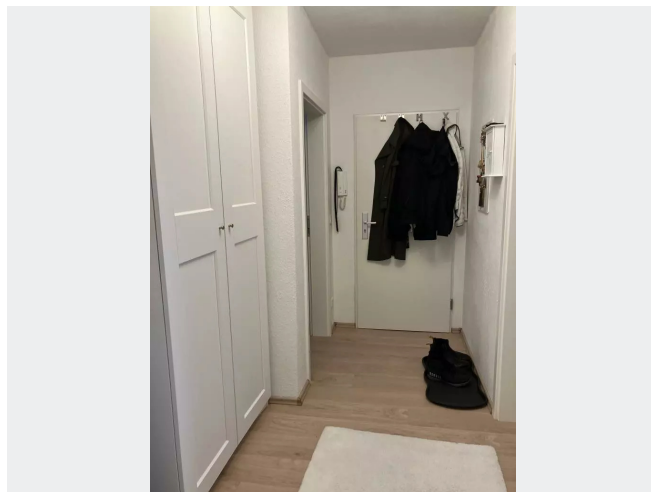
Wir verfügen über 120.000 Wohnungen in 100 Städten von der Singlewohnung bis zum geräumigen Zuhause für Familien mit unterschiedlichen Ansprüchen und in allen Lebensphasen. Sprechen Sie uns an, wir machen Ihnen ein individuelles Angebot.

Eine aufrichtige und faire Behandlung unserer Kunden und ein transparenter Vermietungsprozess sind uns wichtig. Unter www.vivawest.de/vermietungsversprechen finden Sie unser VIVAWEST Vermietungsversprechen an Sie!

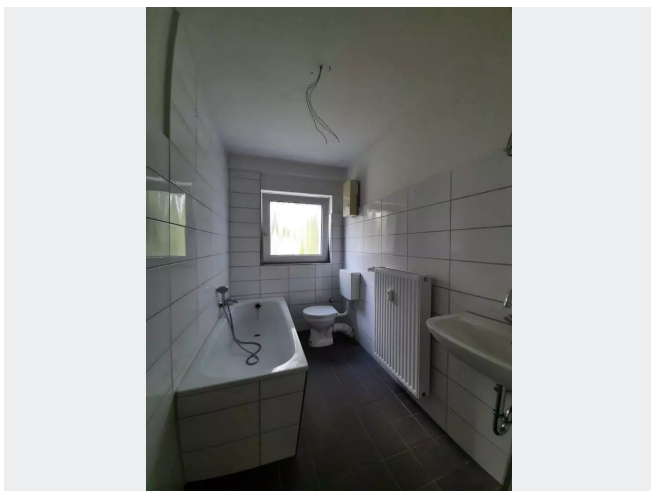
BILDER



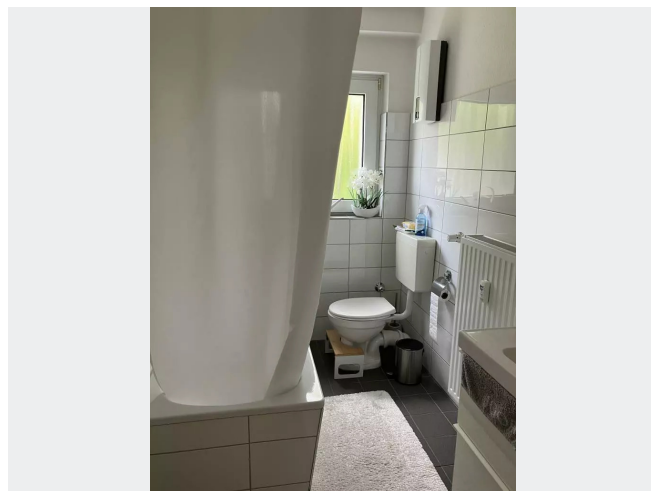
Außenansicht



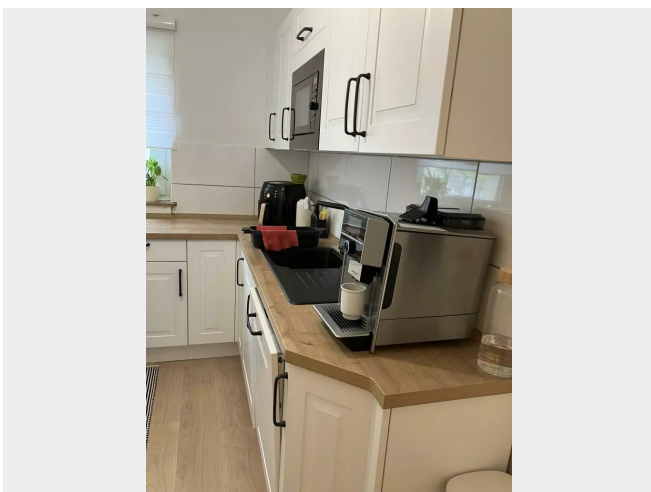
Flur



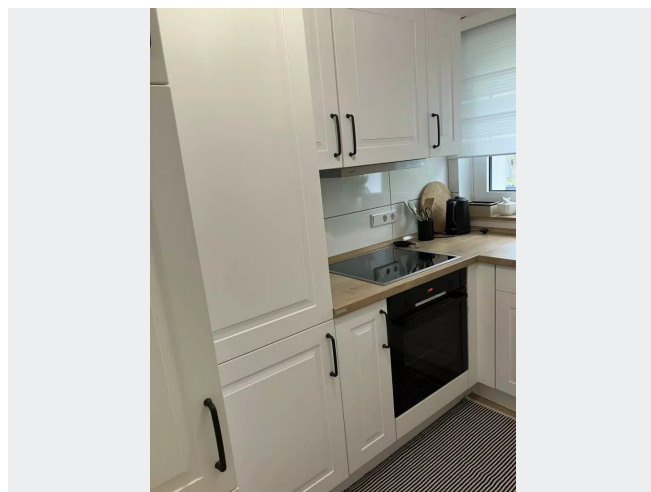
Bad



Bad



Küche rechte Seite



Küche linke Seite

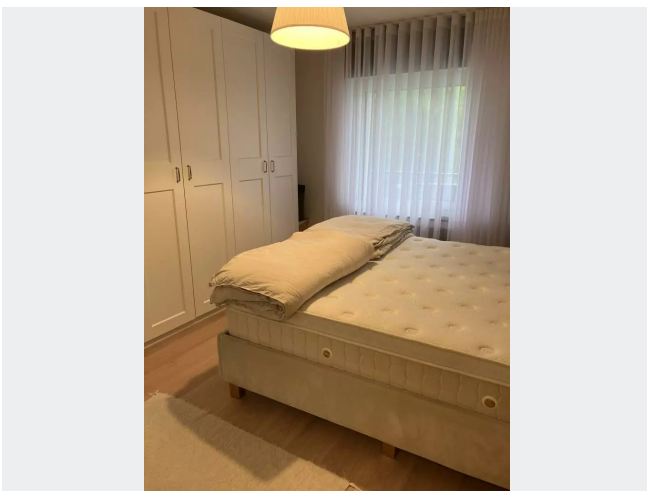
BILDER



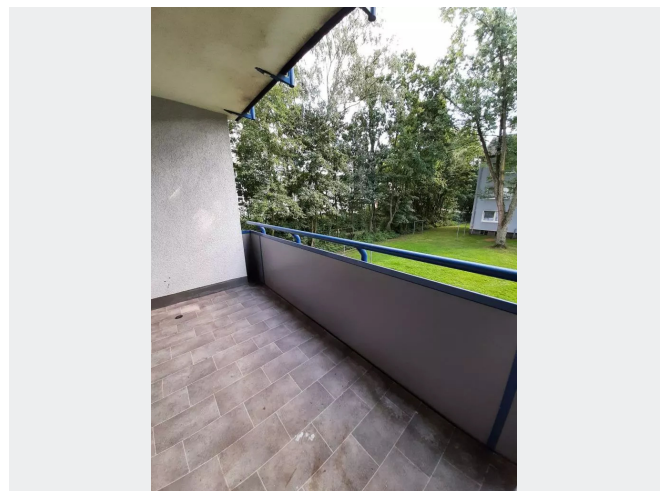
Wohnzimmer



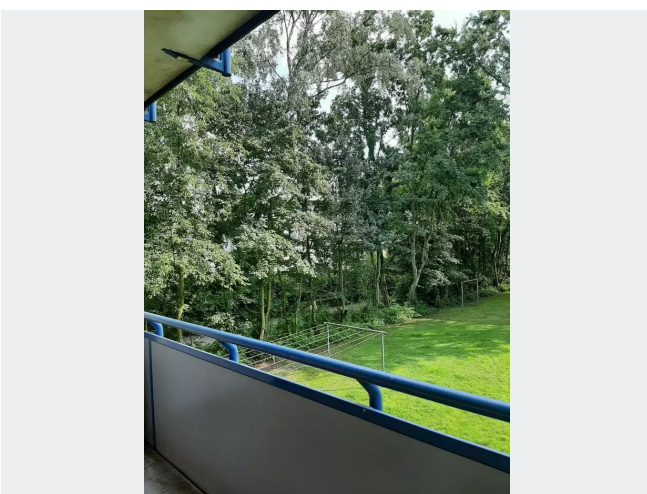
Kinderzimmer



Schlafzimmer



Balkon



Ausblick vom Balkon



Kontakt per Messenger!

GRUNDRISS



IN DER NÄHE

Freizeit, Kultur, Tourismus

| | |
|--------------------------|-------|
| Museum am Erzschacht | 78 m |
| Bontrup's Grillhähnchen | 160 m |
| Westfalenkrug | 228 m |
| Meteora Grill | 247 m |
| Gaststätte zur Backstube | 309 m |
| ... und 33 weitere | |

Bildung

| | |
|--|-------|
| Evangelischer Kindergarten | 301 m |
| Evang. Kita Paul-Schneider-Straße | 322 m |
| Katholischer Kindergarten Sankt Heinrich | 534 m |
| Scharounschule Marl | 569 m |
| Aloysius school Kath. Elementary School | 577 m |
| ... und 11 weitere | |

Gesundheit und Soziales

| | |
|--|-------|
| Dr. med. Hans Henning Meyer | 117 m |
| Frau Dr. med. dent. Monika Kurzielewiz | 205 m |
| Westfalen Apotheke | 205 m |
| Horst Schmidt | 318 m |
| Eckhard Peters | 354 m |
| ... und 33 weitere | |

Einkaufen

| | |
|-------------------|-------|
| Malzers Backstube | 159 m |
| REWE Koehne | 170 m |
| Hippo Donuts | 491 m |
| | 524 m |
| Family market | 588 m |
| ... und 3 weitere | |

Auto und Verkehr

| | |
|----------------------------|-------|
| Esso | 181 m |
| TÜV NORD Station Marl | 632 m |
| Tüv | 697 m |
| Bosch Car Service Latomski | 782 m |
| Autowäsche | 803 m |
| ... und 9 weitere | |

Sonstiges

| | |
|---|-------|
| Packstation 127 | 194 m |
| Sparkasse Vest Recklinghausen - ATM | 207 m |
| Volksbank Marl-Recklinghausen eG SB-Center Drewer-Süd | 224 m |